

Applikationsschrift 5044: PA-CONTROL Multipanel

Kurzfassung	Diese Applikationsschrift beschreibt: <ul style="list-style-type: none">■ wie eine PA-CONTROL mit mehreren Bedienpanels ausgestattet und programmiert werden kann■ wo die Programmbeispiele hinterlegt sind
-------------	--

Warenzeichen und Warennamen sind ohne Gewährleistung der freien Verwendbarkeit benutzt. Bei der Erstellung der Texte und Beispiele wurde mit großer Sorgfalt vorgegangen. Trotzdem können Fehler nicht ausgeschlossen werden. Die IEF-Werner GmbH kann für fehlende oder fehlerhafte Angaben und deren Folgen weder eine juristische Verantwortung noch irgendeine Haftung übernehmen.

Die IEF-Werner GmbH behält sich das Recht vor, ohne Ankündigung die Software oder Hardware oder Teile davon, sowie die mitgelieferten Druckschriften oder Teile davon zu verändern oder zu verbessern.

Alle Rechte der Vervielfältigung, der fotomechanischen Wiedergabe, auch auszugsweise sind ausdrücklich der IEF-Werner GmbH vorbehalten.

Für Verbesserungsvorschläge und Hinweise auf Fehler sind wir jederzeit dankbar.

© Januar 2018; IEF-Werner GmbH

Inhaltsverzeichnis

1	Änderungshistorie	3
2	Allgemein	4
3	PA-CONTROL in Grundstellung	5
4	Programmbeispiel nach APP5036 Prinzip	6
5	Programmbeispiel nach APP5039 Prinzip	8
6	PA-CONTROL Programme	10
6.1	Nach dem APP5036 Prinzip	11
6.2	Nach dem APP5039 Prinzip	12

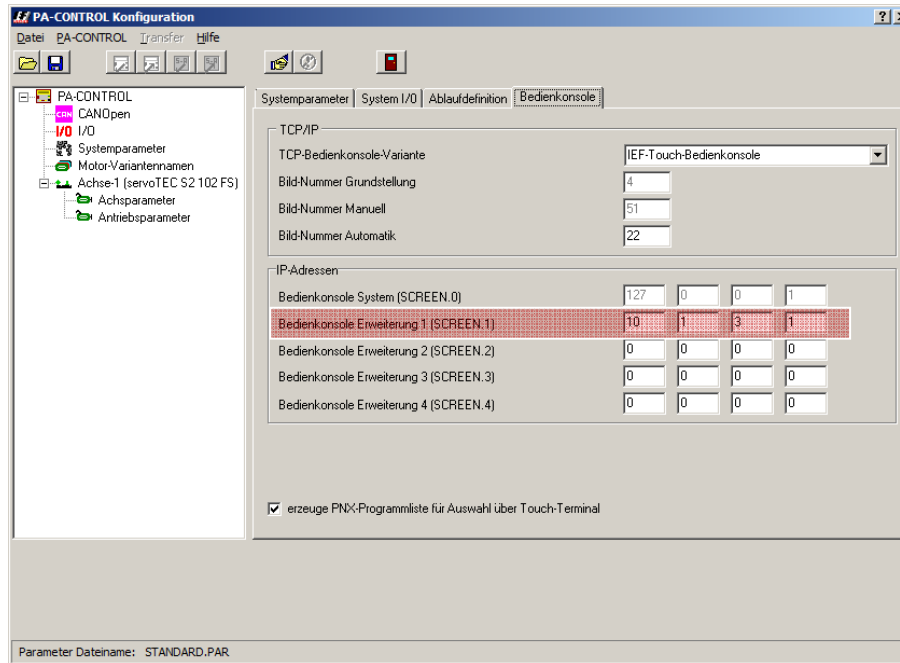
1 Änderungshistorie

Dokumentenänderungen und Lebenslauf:

Dokumentencode	Datum	Erstellung und Änderung
APP5044_DE_1415059_PA-CONTROL_Multipanels_R1a.doc	Januar 2018	Erstausgabe (R1a, DE)

2 Allgemein

An die Ethernet-Schnittstelle der PA-CONTROL Touch oder PA-CONTROL ipo können noch bis zu vier weitere Bedienkonsolen angeschlossen werden.



In der Konfiguration der PA-CONTROL werden die Erweiterungspanels mit ihrer IP-Adresse angemeldet.

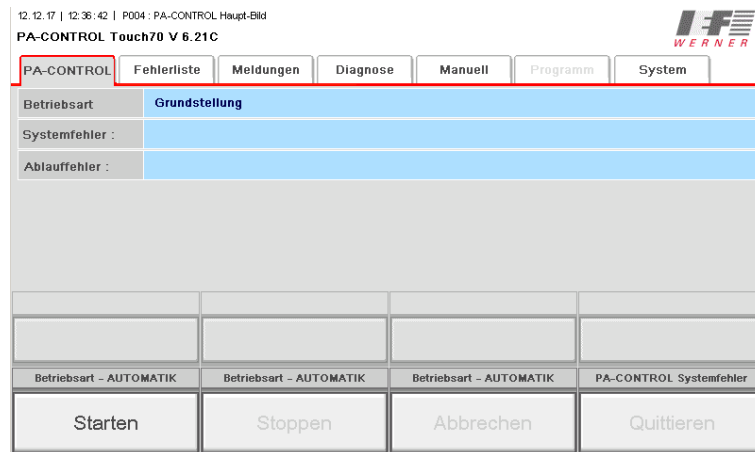
Hier zum Beispiel:
Erweiterungspanel "SCREEN1" mit der IP-Adresse 10.1.3.1

Das Template "DE_EN_1415018_IEF-PAC_Touch70_AT-Erweiterungspanel_V1-20.tsw" ist für das Panel "IEF-Touch 70AT". Das Template wurde bei der Installation von WINPAC auf den Rechner aufgespielt (...Program Files (x86)\IEF Werner\Winpac\Firmware\PA-CONTROL_Touch\PA-CONTROL_Erweiterungspanel\TP70AT). Im Verzeichnis "...Program Files (x86)\IEF Werner\Winpac\Examples\DEVAPP5044" sind Programmbeispiele vorhanden.

HINWEIS: Da die Meldungen und Fehlermeldungen auf beiden Bedienpanels abgebildet werden sollen, sollte für die Ausgabe und Historie das "MSG.HISTORY"-Element der PA-CONTROL verwendet werden.

3 PA-CONTROL in Grundstellung

Systempanel : SCREEN0



Auf dem Systempanel wird die Standardoberfläche angezeigt/ausgegeben.

Erweiterungspanel : SCREEN1



Auf dem Erweiterungspanel sind keine Systemfunktionen verfügbar. Das Erweiterungspanel kann nur in der Betriebsart Automatik verwendet werden.

4 Programmbeispiel nach APP5036 Prinzip

Systempanel : SCREEN0

12.12.17 125908		Applikation P100: APP-Haupt-Bild			
Automatik	Handfunktion	Einrichten	Produkttyp	Meldungen	PA-CONTROL
Produkttype	SCHRAUBEN_M3X30				
Status	Automatik - steht				
Meldung					
Anlage	Schutztür geschlossen <input checked="" type="checkbox"/>		Hauptluft vorhanden <input checked="" type="checkbox"/>		
AUTOMATIK - Ablauf		AUTOMATIK - Ablauf		Meldungen	
Starten	Stoppen	Abbrechen	Quittieren		

12.12.17 140549		Applikation P110: APP-Automatik			
Automatik	Handfunktion	Einrichten	Produkttyp	Meldungen	PA-CONTROL
Produkttype	SCHRAUBEN_M3X30				
Status	Automatik - Grundstellungsfahrt starten				
Meldung	Anlage nicht in Grundstellung				
Anlage	Schutztür geschlossen <input checked="" type="checkbox"/>		Hauptluft vorhanden <input checked="" type="checkbox"/>		
Zykluszeit [ms]	0				
Stückzahl	0				
Automatikablauf am Zyklusende		Automatikablauf ausführen in			
Anhalten	Tippen				
AUTOMATIK - Ablauf		AUTOMATIK - Ablauf		Meldungen	
Starten	Stoppen	Abbrechen	Quittieren		

Erweiterungspanel : SCREEN1

12.12.17 125936		Applikation P100: APP-Haupt-Bild			
Automatik	Handfunktion	Einrichten			PA-CONTROL
Produkttype	SCHRAUBEN_M3X30				
Status	Automatik - steht				
Meldung					
Anlage	Schutztür geschlossen <input checked="" type="checkbox"/>		Hauptluft vorhanden <input checked="" type="checkbox"/>		
AUTOMATIK - Ablauf		AUTOMATIK - Ablauf		Meldungen	
Starten	Stoppen	Abbrechen	Quittieren		

12.12.17 140622		Applikation P110: APP-Automatik			
Automatik	Handfunktion	Einrichten			PA-CONTROL
Produkttype	SCHRAUBEN_M3X30				
Status	Automatik - Grundstellungsfahrt starten				
Meldung	Anlage nicht in Grundstellung				
Anlage	Schutztür geschlossen <input checked="" type="checkbox"/>		Hauptluft vorhanden <input checked="" type="checkbox"/>		
Zykluszeit [ms]	0				
Stückzahl	0				
Automatikablauf am Zyklusende		Automatikablauf ausführen in			
Anhalten	Tippen				
AUTOMATIK - Ablauf		AUTOMATIK - Ablauf		Meldungen	
Starten	Stoppen	Abbrechen	Quittieren		

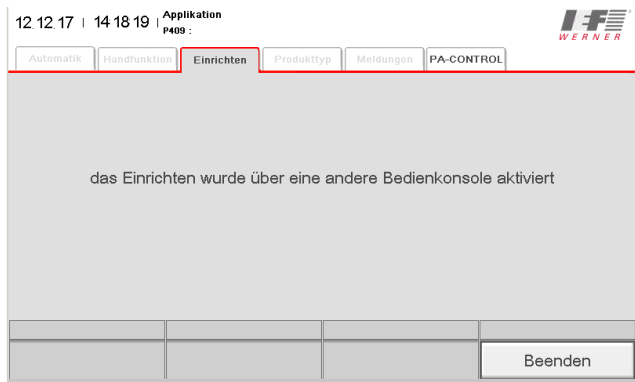
Wird mit der Maschine in die Betriebsart "Handfunktionen" oder "Einrichten" verzweigt, so bleibt das Panel, auf dem die Aktion gestartet wurde aktiv, das andere Panel wird inaktiv geschaltet.

Systempanel : SCREEN0

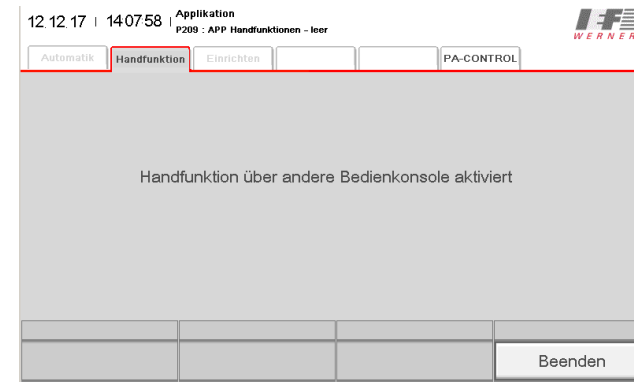
Die Bedienung erfolgt vom Systempanel: Handfunktionen



Die Bedienung erfolgt vom Erweiterungspanel: Einrichten



Erweiterungspanel : SCREEN1



5 Programmbeispiel nach APP5039 Prinzip

Ist die Maschine in "Grundstellung" oder "Automatik" so sind beide Panels gleichwertig und die Maschine kann entsprechend bedient werden.

Systempanel : SCREEN0

12 12 17 | 124301 | P6001 : APP5039 4 Schaltflächen 5 Infozeilen

Hauptmenu | PA-CONTROL | digitale I/Os | Monitor

Produkt: SCHRAUBEN_M3X20

Maschinenablauf	Auswählen / Erstellen	Maschine	Maschine / Parameter
Automatik	Produkttype	Handfunktionen	Einrichten

Erweiterungspanel : SCREEN1

12 12 17 | 124354 | P6002 :

Hauptmenu | PA-CONTROL | digitale I/Os | Monitor

Produkt: SCHRAUBEN_M3X20

Maschinenablauf	Auswählen / Erstellen	Maschine	Maschine / Parameter
Automatik	Produkttype	Handfunktionen	Einrichten

12 12 17 | 124525 | P6030 : APP5039 7 Schaltflächen 5 Infozeilen

Betriebsart - Automatik | PA-CONTROL | digitale I/Os | Monitor

Produkt: SCHRAUBEN_M3X20

Bearbeitungsstatus: **Aktionen fertig**

Meldung: **Bitte Teil einlegen und Ablauf starten**

Automatik Ablauf	Automatik Ablauf	am Zyklusende	Tipbetrieb	Automatik Ablauf
Starten	Stoppen	Anhalten	Ein / Aus	Abbrechen

12 12 17 | 124934 | P6030 : APP5039 7 Schaltflächen 5 Infozeilen

Betriebsart - Automatik | PA-CONTROL | digitale I/Os | Monitor

Produkt: SCHRAUBEN_M3X20

Bearbeitungsstatus: **Aktionen fertig**

Meldung: **Bitte Teil einlegen und Ablauf starten**

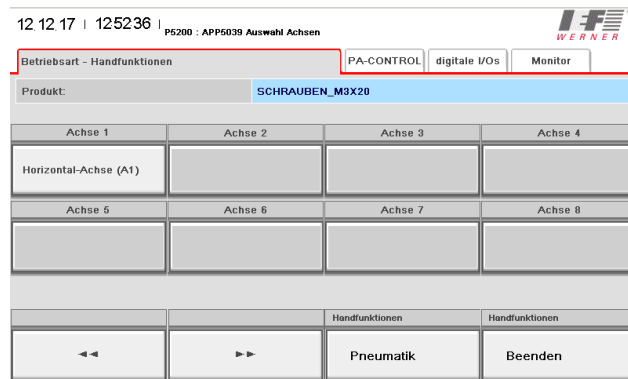
Automatik Ablauf	Automatik Ablauf	am Zyklusende	Tipbetrieb	Automatik Ablauf
Starten	Stoppen	Anhalten	Ein / Aus	Abbrechen

Wird mit der Maschine in die Betriebsart "Handfunktionen" oder "Einrichten" verzweigt, so bleibt das Panel, auf dem die Aktion gestartet wurde aktiv, das andere Panel wird inaktiv geschaltet.

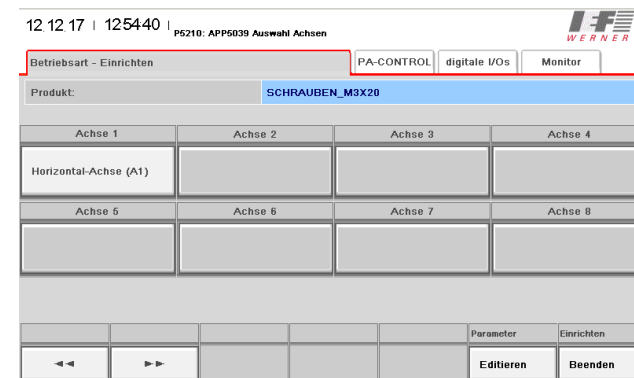
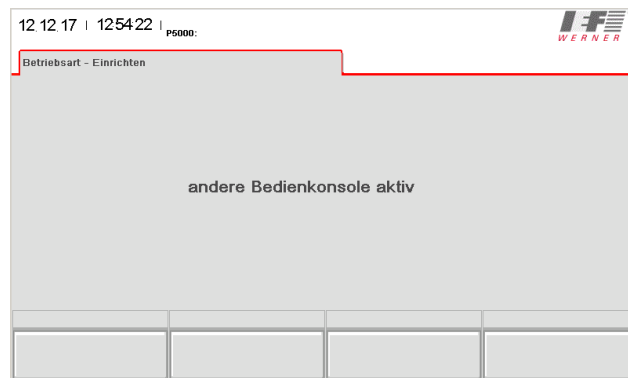
Systempanel : SCREEN0

Erweiterungspanel : SCREEN1

Die Bedienung erfolgt vom Systempanel: Handfunktionen

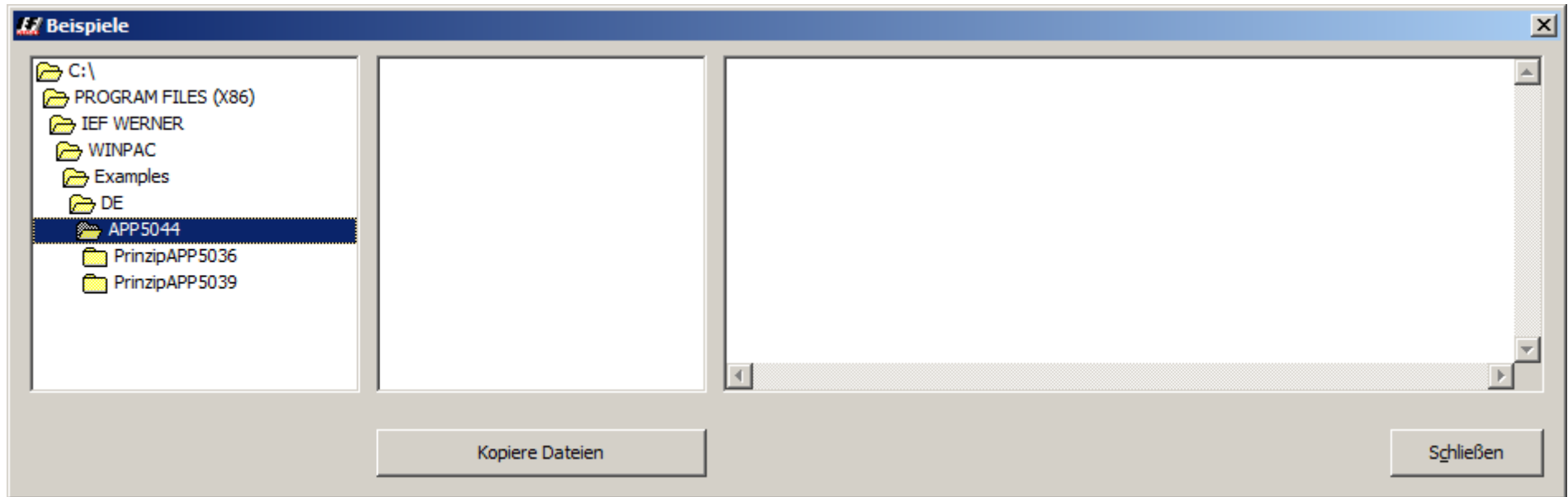


Die Bedienung erfolgt vom Erweiterungspanel: Einrichten



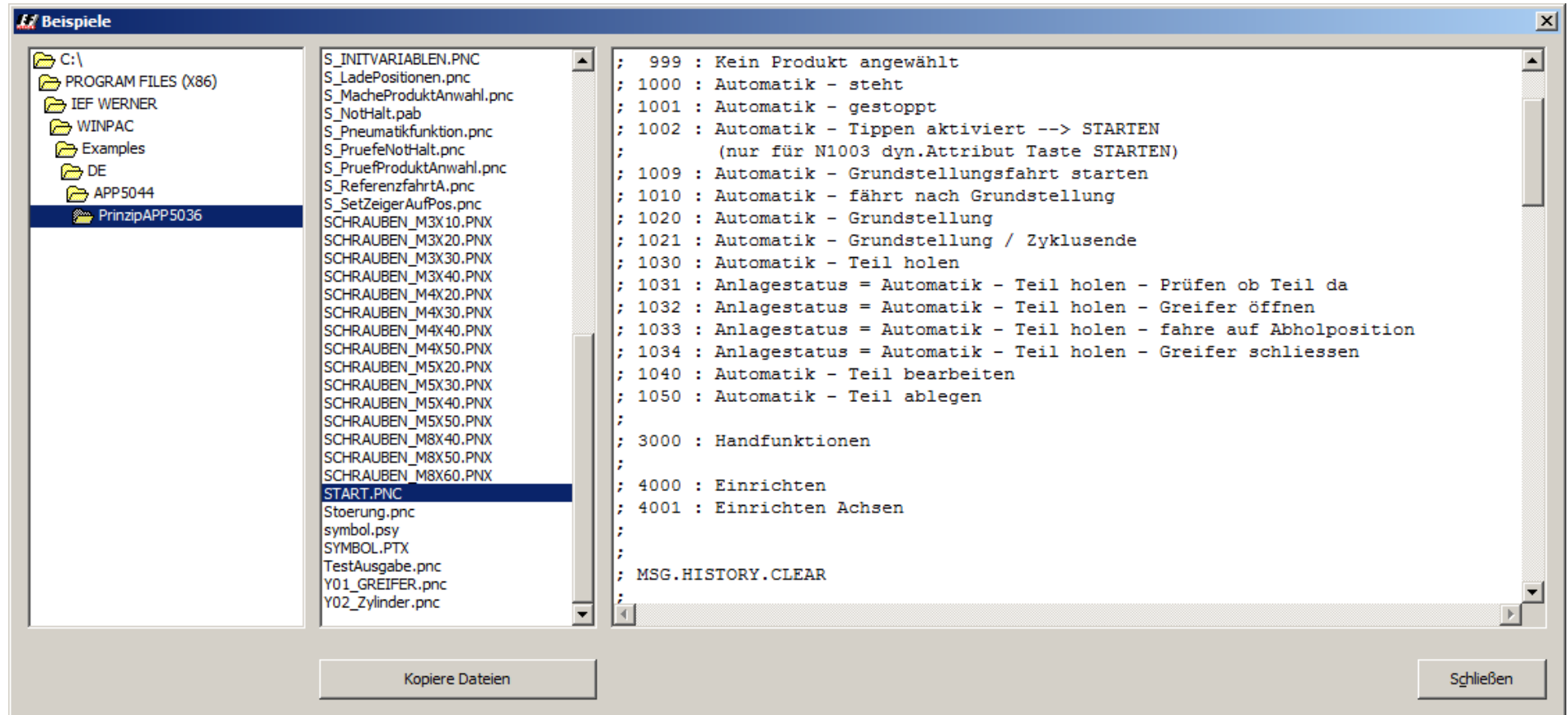
6 PA-CONTROL Programme

In WINPAC unter Menü: Hilfe - Beispiele sind die Programme hinterlegt



Diese Programme können kopiert und als Basis für eine Maschine verwendet werden.

6.1 Nach dem APP5036 Prinzip



6.2 Nach dem APP5039 Prinzip

