
Linearantriebe von IEF-Werner mit Metallbandabdeckung: Reinraumtauglich bis Klasse 1

Pressekontakt:
IEF-Werner GmbH
Stefanie Günter
Wendelhofstr. 6
78120 Furtwangen
Tel. +49 7723/925-118
Stefanie.Guenter@IEF-Werner.de
www.ief.de

Agentur:
a1kommunikation Schweizer GmbH
Dr. Matthias Schweizer
Tel. +49 711/9454161-0
info@a1kommunikation.de
www.a1kommunikation.de

Linearantriebe von IEF-Werner mit Metallbandabdeckung:

Reinraumtauglich bis Klasse 1

Die IEF-Werner GmbH hat ihr Standardprogramm um Linearantriebe mit Metallbandabdeckung erweitert. Das Metallband schützt einerseits vor dem Eindringen von Schmutz oder Partikeln und verhindert andererseits die Partikelabgabe an die Umgebung der Lineareinheit. Damit eignen sich die Antriebe für Reinräume nach ISO 14644-1 von Klasse 1 bis 8. Das Fraunhofer-Institut für Produktionstechnik und Automatisierung hat dies geprüft und zertifiziert.

Furtwangen, 07.06.2021 – Die Anforderungen an die Sauberkeit von Lineareinheiten sind in den vergangenen Jahren deutlich gestiegen – insbesondere bei Anwendern aus der Pharma- und Medizintechnik. Hier stellen diese Komponenten in einer immer saubereren Umgebung Bauteile für die Produktion zur Verfügung oder nehmen sie für weitere Bearbeitungsschritte wieder auf. „Je nach Applikation konnten wir mit unseren Achsen bisher eine Reinraumtauglichkeit zwischen ISO-Klasse 6 und 8 umsetzen“, erläutert Thomas Hettich, Produktmanager bei der IEF-Werner GmbH. „Um diese deutlich zu verbessern, haben wir ausgewählte Lineareinheiten aus unserem Programm mit einer Metallbandabdeckung ausgestattet, um ein möglichst großes Anwendungsspektrum abbilden zu können.“ Dabei handelt es sich um den Spindelantrieb der Baureihe profilLINE 70 MB, die Zahnriemenantriebe Modul 65/15 MB und 115/42 MB sowie die Direktantriebe euroLINE 140 und 200. Die Metallbandabdeckung besteht aus korrosionsbeständigem Stahl mit glatter, leicht zu reinigender Oberfläche. Mittels Magnetleiste wird sie auf Position gehalten und an der Endplatte oder an die Umlenkköpfe geklemmt. Das Metallband lässt sich einfach tauschen, ohne funktionsrelevante Bauteile demontieren zu müssen.

„Die Abdeckung kapselt die Lineareinheit. Deshalb gelangen kaum Partikel in die Achse, noch sondert sie signifikant Partikel an die Umgebung ab“, beschreibt Hettich. Damit können Anwender diese Linearantriebe nun auch in Reinräumen nach ISO 14644-1 von Klasse 1 bis 8 und nach GMP-Standard für Pharma- und Medizintechnik einsetzen. Das hat das Fraunhofer-Institut für Produktionstechnik und Automatisierung (IPA) geprüft und nach DIN EN ISO 14644-1 zertifiziert. „Die Achsen eignen sich auch für Lackierstraßen oder für staubige Umgebungsbedingungen. Das heißt: In allen Applikationen, in denen bewegte Teile abgedeckt werden müssen“, erklärt Hettich.

Damit der Anwender nicht nur einzelne Achsen verbauen kann, hat IEF-Werner die profilLINE 70 MB und die Module 65/15 MB und 115/42 MB zur gleichen Zeit auf den Markt gebracht. So lassen sich Einzelachsen zu Mehrachssystemen mit Metallbandabdeckung zusammenstellen.

Alle hier beschriebenen Lineareinheiten führt der Automatisierungsspezialist je nach Applikation optional auch mit einer Absaugung aus. Die Baugruppe ist mit mehreren Anschlussmöglichkeiten verfügbar. „Damit können wir zum einen Partikel von der Achse absaugen, zum anderen frische Luft als Sperrluft hineinblasen, um das Eindringen von Stäuben zu verhindern. Das bietet sich etwa bei Lackierstraßen an“, beschreibt der IEF-Experte. Die Absaugung lässt sich einfach handhaben, erfordert nur wenig Leistung und der Anwender kann diese auch für ein Dreiachs-System einsetzen.

Der Spindeltrieb profilLINE 70 MB erreicht ohne Absaugung bei einer Geschwindigkeit von 0,2 m/s die Reinraumklasse 6. Mit Absaugung erfüllt er bei gleicher Geschwindigkeit die Anforderungen an ISO-Klasse 1. Die Zahnriemenantriebe Modul 115/42 MB und 65/15 MB können beispielsweise ohne Absaugung bei einer Geschwindigkeit von 0,5 m/s bis ISO-Klasse 5 verwendet werden – mit Absaugung bis Klasse 1.

Das vom IPA ausgestellte Zertifikat mit Beschreibung der Versuchsbedingungen und dem jeweiligen Achsaufbau ist unter <https://www.ief.de/produkte/komponenten/linearantriebe/metallbandabdeckung/> abrufbar.

3.865 Zeichen (inkl. Leerzeichen)

Meta-Title: IEF-Werner bietet Lineareinheiten mit Metallbandabdeckung bis Reinraumklasse 1

Meta-Description: Die Linearachsen von IEF-Werner mit Metallbandabdeckung eignen sich für Reinräume nach ISO 14644 von Klasse 1 bis 8. Das hat das Fraunhofer-Institut für Produktionstechnik und Automatisierung nun zertifiziert.

Keywords: IEF-Werner; Linearantriebe; Metallbandabdeckung; Reinräume; ISO 14644; Klasse 1 bis 8. Fraunhofer-Institut für Produktionstechnik und Automatisierung; profilLINE 70 MB; Modul 65/15 MB; Modul 115/42 MB; euroLINE 140; euroLINE 200

Bildunterschriften:

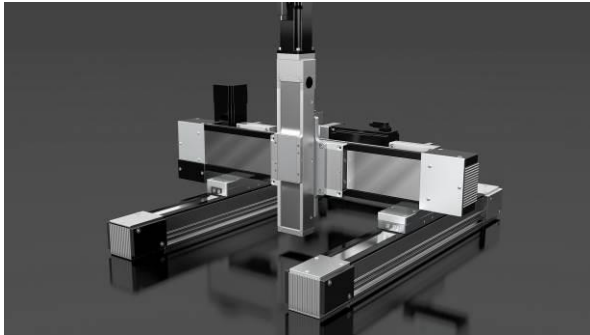


Bild 1: Die Anforderungen an die Sauberkeit von Lineareinheiten sind in den vergangenen Jahren deutlich gestiegen – insbesondere bei Anwendern aus der Pharma- und Medizintechnik.

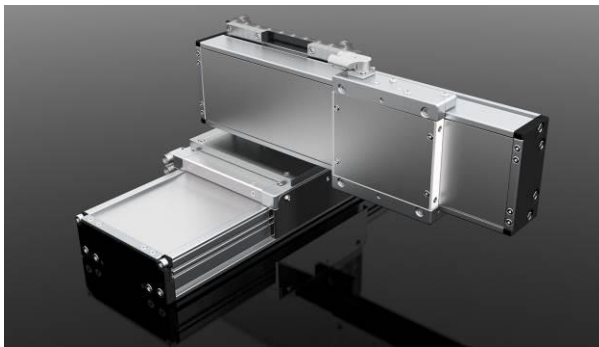


Bild 2: Die Direktantriebe euroLINE 140 und 200 hat IEF-Werner mit einer Metallbandabdeckung ausgestattet.

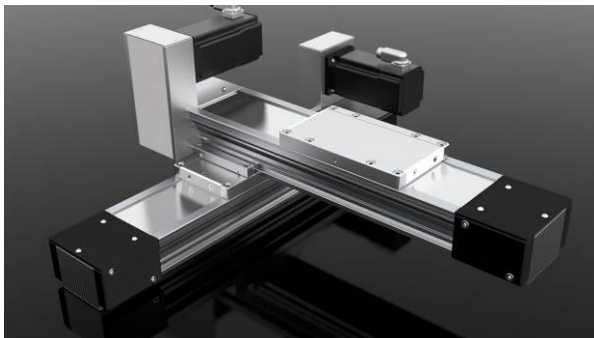


Bild 3: Das Modul 115/42 MB in einer Kreuzanwendung.



Bild 4: Sind nun mit Metallbandabdeckung erhältlich: das Modul 115/42 MB, das Modul 65/15 MB und profiLINE 70 MB.

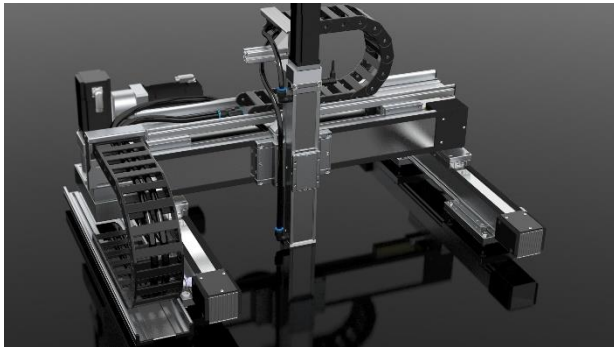


Bild 5: Die Absaugung lässt sich einfach handhaben, erfordert nur wenig Leistung und der Anwender kann diese auch für ein Dreiachs-System einsetzen.

Bilder: IEF-Werner GmbH